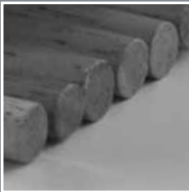


snack&food

Festival



A+
energy
rated

FESTIVAL: FRESH FOOD FEAST

DESIGN

- Neat and understated design
- Led lighting of the cell and of the lower photographic panel
- Aesthetics in line with newest Necta models

USER INTERFACE

- New shopper pushbutton
- Graphic display (20 characters per 10 rows)
- Elegant aluminium interface with black plastics elements
- Coin intro and coin return lit by LED lights

TEMPERATURE MANAGEMENT

- High efficiency cooling unit with possibility to set up to two temperatures in the cell
- Slide in - slide out cooling unit
- Insulation without R134A gases

ELECTRONICS

- Advanced 16 bit electronics with flash memory
- New software menu structure easy to surf with option to manage up to 4 different price area each drum
- Transmission and collection of statistics according to EVA DTS system

FEATURES / CARATTERISTICHE

| | |
|--|----------------|
| HEIGHT / ALTEZZA | 1830 MM |
| WIDTH / LARGHEZZA | 850 MM |
| DEPTH / PROFONDITÀ | 895 MM |
| WEIGHT / PESO | 320 KG APPROX. |
| POWER SUPPLY / ALIMENTAZIONE | 230 V |
| FREQUENCY / FREQUENZA | 50 Hz |
| COOL UNIT POWER / POTENZA UNITÀ FREDDA | 787 W |

ENERGY CONSUMPTION / CONSUMI

| | |
|--|----------|
| FOR EACH HOUR OF STAND BY PER OGNI ORA DI STAND-BY | 241 Wh/h |
| ENERGY CONSUMPTION CLASS* CLASSE DI CONSUMO ENERGETICO* | A+ |

* according to EVA EMP 3.0 protocol
* secondo il protocollo EVA EMP 3.0

FESTIVAL: LA FESTA DELLA FRESCHEZZA

DESIGN

- Design essenziale e moderno
- Illuminazione della cella e del pannello inferiore con LED
- Estetica coordinata con i modelli Necta più attuali

INTERFACCIA UTENTE

- Nuovo pulsante shopper retroilluminato da LED
- Display grafico (20 caratteri per 10 linee)
- Interfaccia utente in alluminio con elementi in plastica nera
- Area introduzione e restituzione monete illuminata da luci LED

GESTIONE DELLA TEMPERATURA

- Unità fredda ad alta efficienza con possibilità di settare sino a due temperature all'interno della cella
- Estrazione dell'unità fredda con sistema slide in - slide out
- Isolamento termico senza uso di gas R134A

ELETTRONICA

- Elettronica a 16 bit con memoria flash
- Nuovo menu facile da usare con l'opzione di gestire fino a 4 diverse aree prezzi per disco
- Trasmissione e recupero delle statistiche secondo lo standard EVA DTS

PRODUCTS / PRODOTTI

| | |
|---------------------|------------------------|
| ROUND DISH / PIATTI | UP TO/ FINO A 230 MM Ø |
| BAGUETTE | UP TO/ FINO A 260 MM |

DRUMS/ TAMBURI

| | |
|-----------------------------------|--------------|
| DIAMETER/ DIAMETRO | 700 MM |
| INDIPENDENT DRUMS/ INDIPENDENTI | FIFO/SHOPPER |
| SECTOR DEPTH / PROFONDITÀ SETTORI | 280 MM |



L377H0

N&W reserves the right to alter specifications without notice.
N&W si riserva il diritto di apportare modifiche ai dati elencati senza preavviso.



ISO 14001 : 2004



ISO 9001:2008



Via Roma, 24 - Valbrembo (BG)
Tel. 035 606111 - Fax 035 606464

www.nwglobalvending.com

IS A BRAND OF

N&W